

## D.LUX+ 제품 사양

제품명	치과용가시광선중합기 (충전기 : 미약전계강도무선기기)	
모델명	D-Lux+	
파장범위	405nm, 460nm	
광출력	MAX 2,400mW/cm <sup>2</sup>	
충전시간	약 8시간	
듀티 사이클(Duty Cycle)	작동시간 : 각 모드별 작동시간 휴지시간 : 최소 30초	
사용시간	MAX 3 초 x 700 회 이상	
치수	핸드피스	201 x 33 x 44mm(L x W x H)
	라이트프로브	77 x 15 x 15mm(L x W x H)
	충전기	124 x 100 x 72mm(L x W x H)
무게	핸드피스	119g
	라이트프로브	17g
	라이트프로텍터	10g
	충전기	215g
전원공급 의료용 아답터	입력	100-240V~, 50~60Hz, 50VA
	출력	6V === 2A
무선충전기	사용주파수	110~205kHz
배터리		Li-ion 3.6V ===, 2600mAh / 재충전
작동조건	온도 (°C)	10 ~ 40 °C
	기압	70 ~ 106 (KPa)
	습도	30 ~ 75 %
운송, 보관조건	온도 (°C)	-10 ~ 40 °C
	기압	70 ~ 106 (KPa)
	습도	30 ~ 85 %



E: LED Curing Light F: Lampe à polymériser à LED  
S: Luz de curado LED G: LED-Polymerisationslampe

- ◆ 무선 충전방식
- ◆ Dual 파장 LED 적용
- ◆ 2,400 mW/cm<sup>2</sup>의 고출력
- ◆ 사용자 편의를 위한 다양한 모드
- ◆ 2,600mAh의 고용량 배터리

# D.LUX+ LED Curing Light

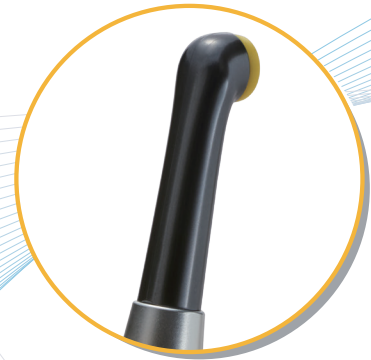
## 무선 LED 광중합기

고급스러운 디자인과 무선 충전 방식을 적용한 **D.LUX+** 는 듀얼 파장 LED를 적용하였으며 안정적으로 고출력을 낼 수 있는 혁신적인 제품입니다.

다양한 복합레진 중합이 가능하며 유효 파장의 최대치가 CQ(Camphorquinone)의 흡수파장과 거의 일치하여 효과적인 중합이 가능합니다.

## 제품 특징

- ◆ 사용 시 편리함을 주는 **무선형**, 인체 공학적 디자인
- ◆ **Dual 파장 LED 적용**에 따른 다양한 복합레진 중합 가능
- ◆ **2,400 mW/cm<sup>2</sup>의 고출력** 사용에 따른 경화 시간 단축 및 적용 분야의 다양성
- ◆ 사용자 편의를 위한 다양한 모드 제공
- ◆ **2,600mAh의 고용량 배터리** 적용으로 장시간 작동 가능



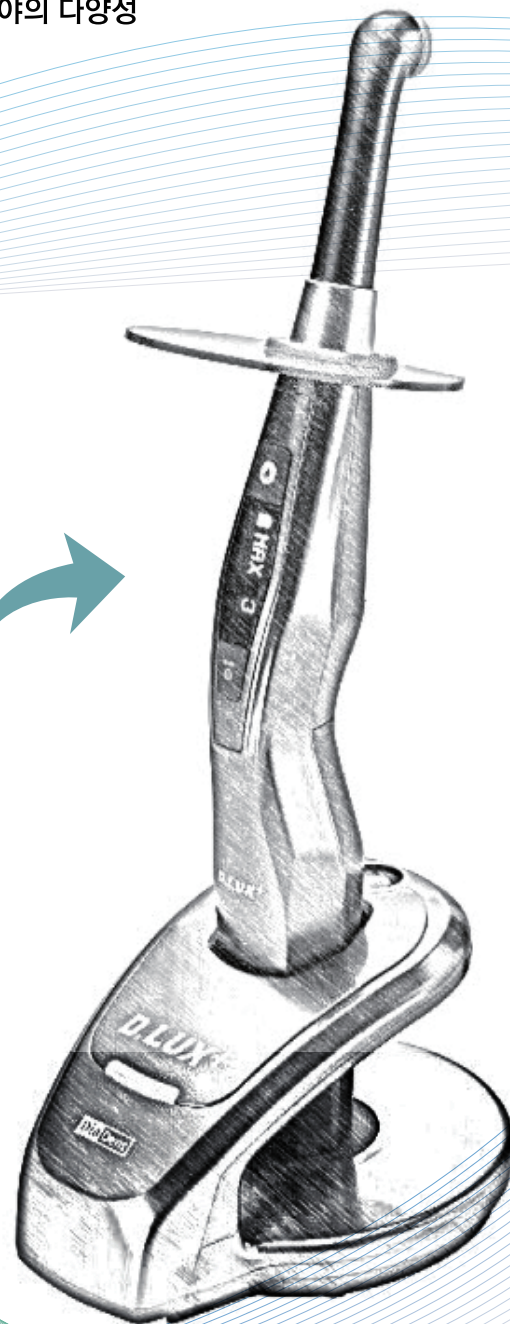
Dual 파장 LED 적용  
2,400 mW/cm<sup>2</sup>의 고출력 사용



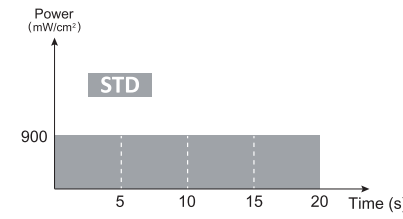
조작이 간편한  
Mode / On.off 버튼



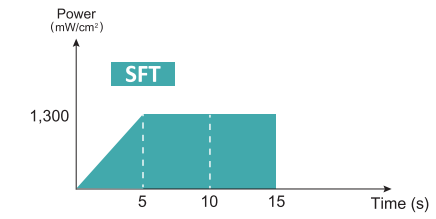
사용 시 편리함을 주는 무선형  
(충전핀이 없는 충전방식)



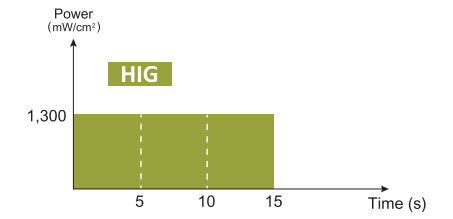
## 출력 모드



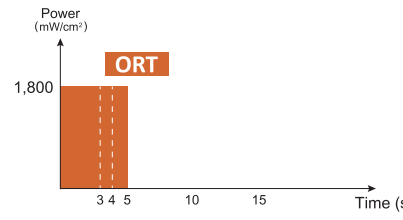
STD(Standard)는 900mW/cm<sup>2</sup> (±10%) 파워로 선택한 시간(5, 10, 15, 20 Sec)으로 광조사



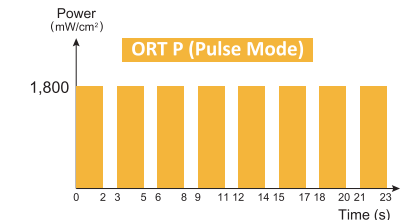
SFT(Soft start)는 1,300mW/cm<sup>2</sup> (±10%)파워로 선택한 시간(10, 15 Sec)으로 초기에 천천히 광조사 됩니다.



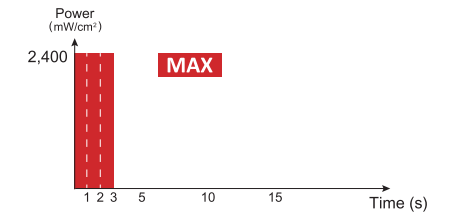
HIG(High power)는 1,300mW/cm<sup>2</sup> (±10%) 파워로 선택한 시간(5, 10, 15 Sec)으로 광조사 됩니다.



ORT(Orthodontic)는 1,800mW/cm<sup>2</sup> (±10%) 파워로 선택한 시간(3, 4, 5 Sec, P)으로 광조사 됩니다.



P(Pulse)는 2초 ON, 1초 OFF가 8회 반복됩니다.



MAX(Max power)는 2,400mW/cm<sup>2</sup> (±10%) 파워로 선택한 시간(1, 2, 3 Sec)으로 광조사 됩니다.

1. 광조사 도중 Operation 버튼을 누르면 광조사가 즉시 중단됩니다.
2. 사용 중 배터리 표시부가 깜빡이면 배터리의 용량이 부족하여 성능에 영향을 미칠 수 있는 저 전압 상태이므로 정상 작동이 제한되며 정상적인 기능 회복을 위하여 즉시 충전 하여야 합니다.
3. 본 핸드피스 는 기기를 미사용 시 5분 후 Sleep mode로 들어가고 10분 후 자동으로 꺼집니다.

## 제품 구성

D-Lux+ 핸드피스, 충전기, 라이트 프로브, C-battery팩 (핸드피스 내부에 장착)  
라이트 프로텍터, 파워 아답터 & 코드, 사용자 매뉴얼 1부

Light Probe **라이트 프로브**



Light Protector **라이트 프로텍터**



Disposabel Sheaths **200pcs./box**



Charger **충전기**



**D.LUX+** LED Curing Light